

Expert in Product Lifecycle Management (PLM) and leading Artificial Intelligence / Machine Learning (AI/ML) initiatives

Using technology to enable business leaders to drive strategic vision, create opportunities and grow market share

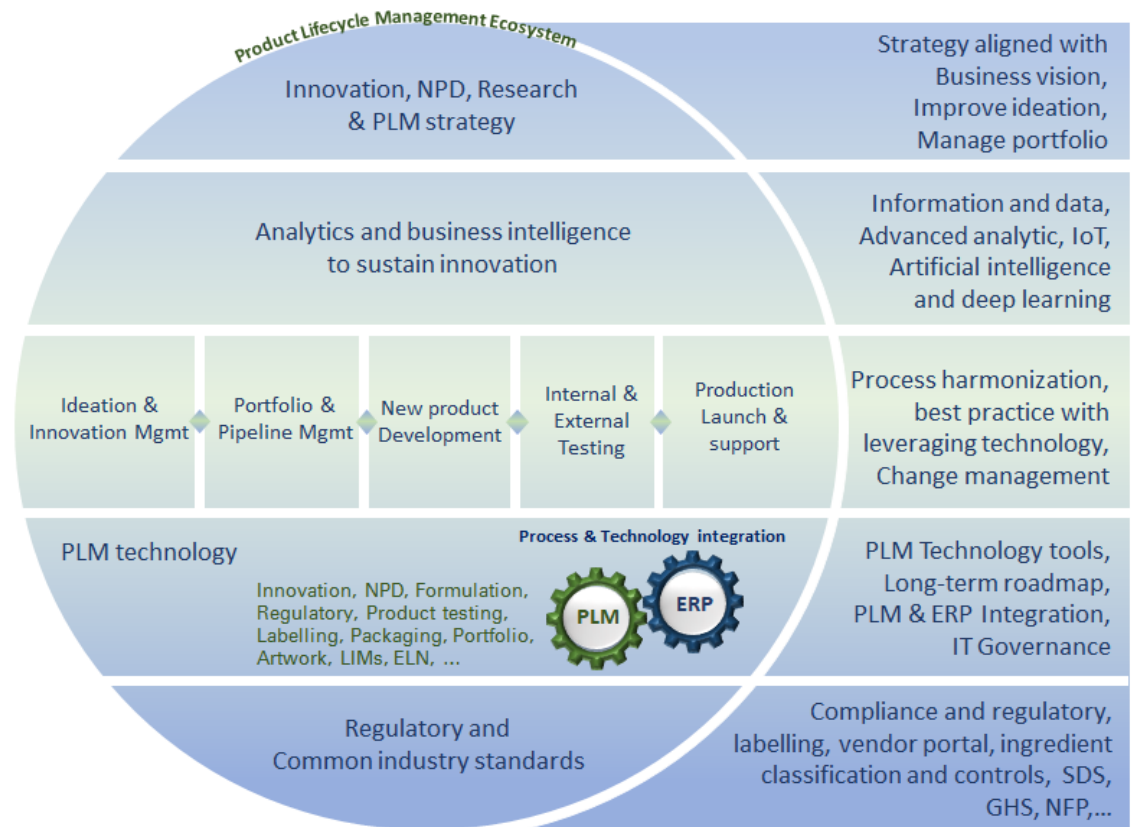
Leveraging Artificial Intelligence



Defining and implementing AI/ML initiatives to:

- Accelerate the Product Development process
- Digitalize and share collective knowledge
- Develop products with high consumer appeal
- Leverage data and fast track product testing
- Enable teams to work on global R&D initiatives
- Integrate regulatory constraints & characteristics
- Streamline the costing process to mitigate rework

Developing a PLM framework



Key skills:

- Leading Artificial Intelligence / Machine Learning initiatives
- Deep expertise in PLM integration into SAP
- Skilled in processes for R&D, Regulatory, Quality, etc.
- Setting digital agendas based on business vision
- Exceptional business relationships prowess
- Experienced in both B2B / B2C environments
- SAP (RD, EHS, MM), DevEx
- IT Strategy roadmaps
- Cloud, SAAS environment

Alain Chartrand | Mobile: +33 (0) 603 86 05 33 | Email: achartrand@plm-360.com | LinkedIn: [linkedin.com/in/alainchartrand/](https://www.linkedin.com/in/alainchartrand/)

Expert en PLM (Product Lifecycle Management) et direction de projets d'Intelligence Artificielle et de Machine Learning (IA/ML)

S'appuyer sur les nouvelles technologies et l'innovation pour soutenir la vision stratégique d'entreprise.

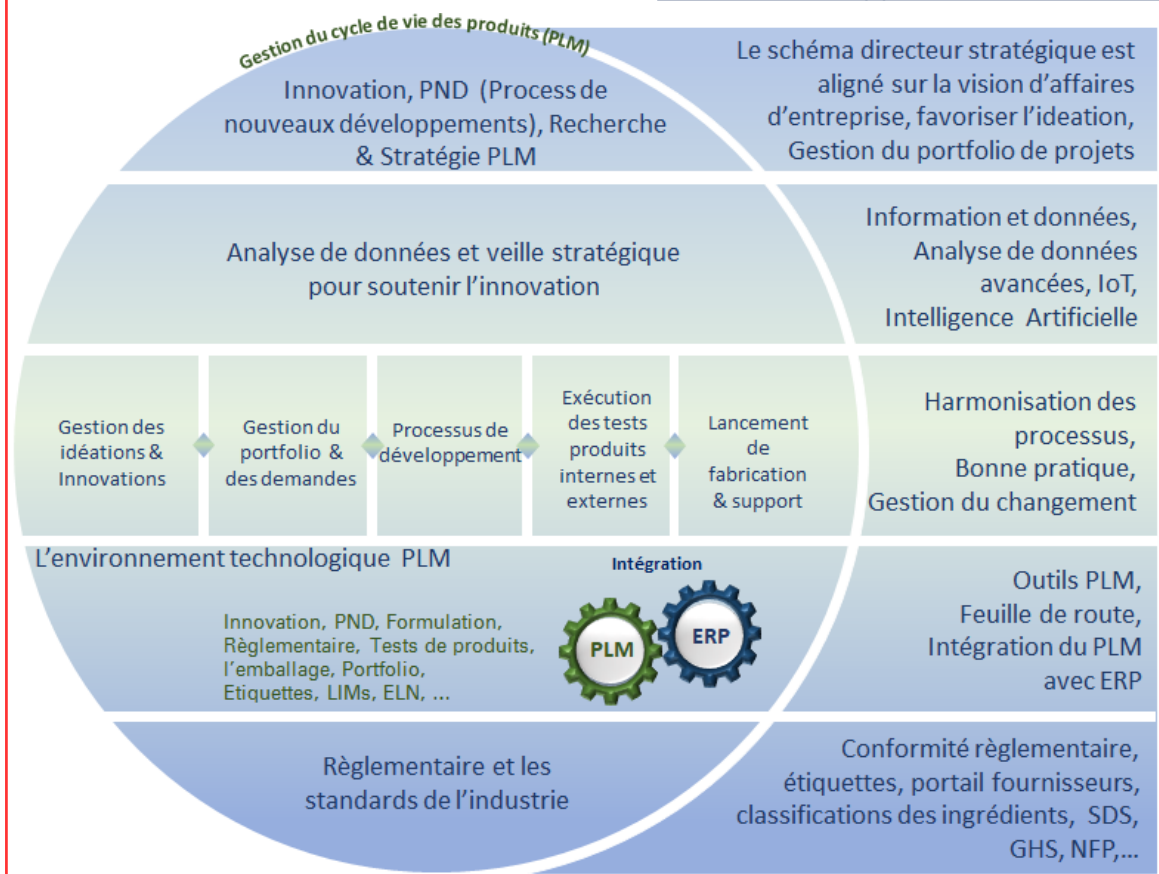
Tirer profit de l'Intelligence Artificielle



Construire un schéma directeur définir, exécuter et implémenter un projet IA/ML pour

- Accélérer les développements de produits
- « Digitaliser » la connaissance pour la rendre accessible à tous les développeurs scientifiques dans les différents centres d'innovation et de développement de la société
- Elaborer des produits qui attirent davantage le consommateur final
- Tirer avantage des données issues de tests antérieurs pour prédire et augmenter les résultats des consommateurs.
- Fournir un outil permettant aux développeurs de travailler sur des projets globaux
- Intégrer les caractéristiques de produits et la réglementation.
- Faciliter le processus d'évaluation des coûts de production

Elaborer une approche orientée PLM



Compétences clés:

- Direction de projets stratégiques IA/ML
- Expertise d'intégration du PLM dans SAP
- Processus R&D, Règlementaires, Labelling, Qualité, Caractéristiques des ingrédients.
- Plan directeur informatique
- Innovation
- Véritable partenaire d'affaires ("business")
- Environnement B2B / B2C
- SAP (RD, EHS, MM), DevEX.
- Gestion de la sécurité des formules
- Cloud, environnement SAAS